



A AROUSA ESCOLA CAMIÑOS ESCOLARES

*Promoción da mobilidade
peonil e/ou en bicicleta
ao colexio*



Que é A Arousa Escola?

Un itinerario sostible e seguro deseñado para que os nenos e nenas da Illa de Arousa poidan moverse con seguridade e autonomía na súa traxectoria de ida e volta ao centro educativo e poidan facer uso e aproveitamento do espazo público.

A Arousa Escola non é unha iniciativa exclusivamente relacionada coas pautas de mobilidade dos nenos e nenas do municipio arousán, senón que tamén pretende fomentar a educación en valores cidadáns e na responsabilidade coa contorna.

A iniciativa procede do Concello da Illa de Arousa enmarcada no proxecto "Move a Illa", aprobado polo Instituto para a Diversificación e o Aforro Enerxético (IDAE) e cofinanciado pola Unión Europea a través do Fondo Europeo de Desenvolvemento Rexional (FEDER), cunha taxa de cofinanciamento do 80 % dentro do Programa Operativo Plurirrexional de España 2014-2020.



QUE METAS PERSEGUE A AROUSA ESCOLA?

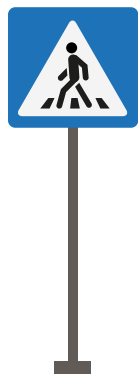


Crear unha rede de camiños seguros para que o alumnado poida desprazarse camiñando e/ou en bicicleta nos seus traxectos diarios á escola.

Como podedes ir ao cole?

Camiñando, sós ou en compañía doutros compañeiros e compañeiras. Tamén poderán acompañarvos persoas adultas (pais e nais, titores/as ou profesorado) que coñezan os itinerarios seguros. Podedes poñervos de acordo e quedar nos puntos de encontro a unha mesma hora para facervos compañía.

Os itinerarios contan cunha sinalización especial:



1

Para que os adultos saiban que se trata dun camiño escolar que debe ser respectado polos coches e demais viandantes.

2

Para que os rapaces e rapazas se sintan seguros na ida e volta ao centro escolar.

2

Reducir o número de vehículos que se trasladan ata os centros, actuando a favor da calidade do aire e na mellora do medio natural e da seguridade viaria.

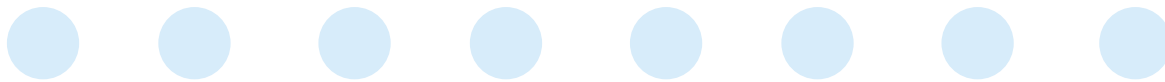
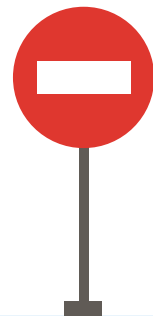
3

Promover os hábitos saudables (camiñar, andar en bicicleta, empregar o patinete...) como fórmula para loitar contra a obesidade infantil, o colesterol ou a ansiedade.

4

Fomentar a autonomía e reforzar a seguridade en si mesmos dos nenos e nenas nos seus hábitos diarios.

Nós encargáremos de sinalizalo coas nosas pegadas para que respecten o noso camiño escolar.



Quen vos pode axudar?

Non só estaremos nós, Evan, Pulpilla e Mexipati, senón que contaredes cun grupo de persoas voluntarias formado por pais e nais, titores/as e/ou profesorado, que vos axudarán durante a entrada e a saída do colexio, nos cruzamentos ou nas zonas que poidan supoñer un risco.

Tamén podeades pedir axuda nalgún dos establecementos ou tendas que atopedes no camiño ao centro, para que avisen ao cole no caso de haber algún problema.

Os pais e nais

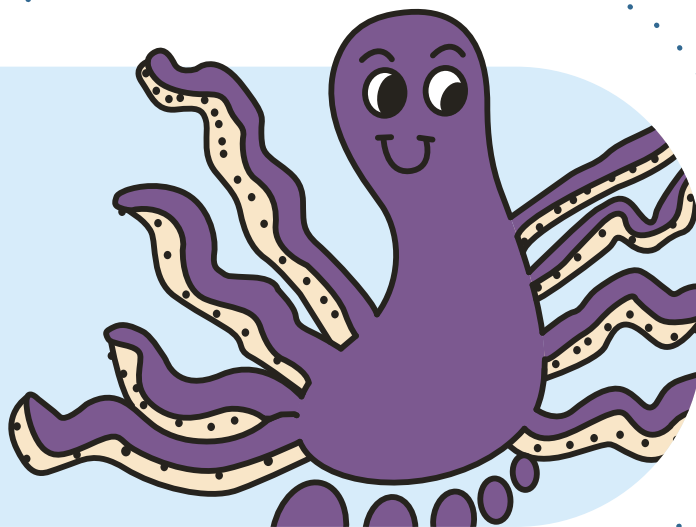
Son parte fundamental do camiño escolar. Serán os que vos sinalen o mellor itinerario para ir á escola e os que vos preveñan dos posibles obstáculos.

O profesorado

É un pilar fundamental de información entre o alumnado, as familias e a Administración. Nas aulas pódense reforzar os beneficios da iniciativa a través de actividades relacionadas coa mobilidade e os valores ambientais.

Os compañeiros e compañeiras

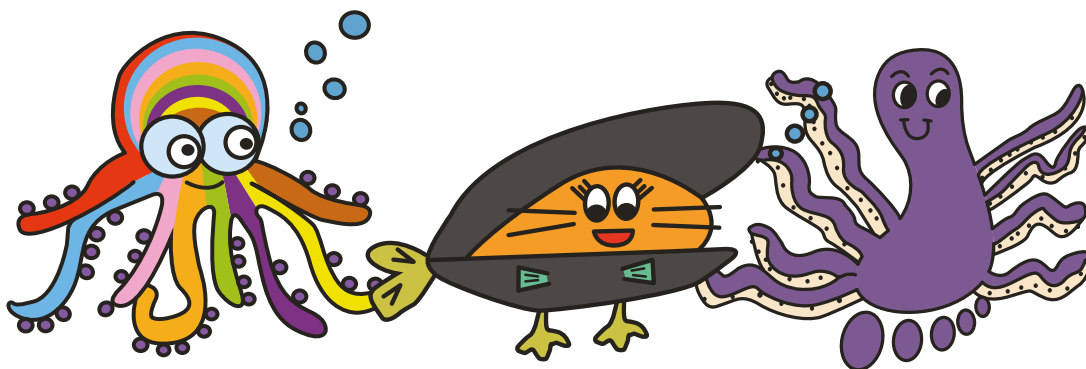
Facer o camiño escolar acompañados dos vosos compañeiros e compañeiras axudaravos a reforzar as amizades e a conversar fóra do ámbito escolar. Tamén permitirá prestarlle máis atención ao que vos rodea que se ides sós e gañaredes confianza en vós mesmos.





Somos Evan, Pulpilla e Mexipati...

as mascotas que saíron do voso compromiso e participación no concurso “A Arousa Escola – Camiños escolares”. Acompañarémovos no voso camiño de ida e volta ao colexio. Só teredes que buscar as nosas imaxes e pegadas polas rúas para que poidamos guiavos por camiños seguros, sostibles e saudables.



Itinerarios dos camiños escolares da Illa de Arousa

